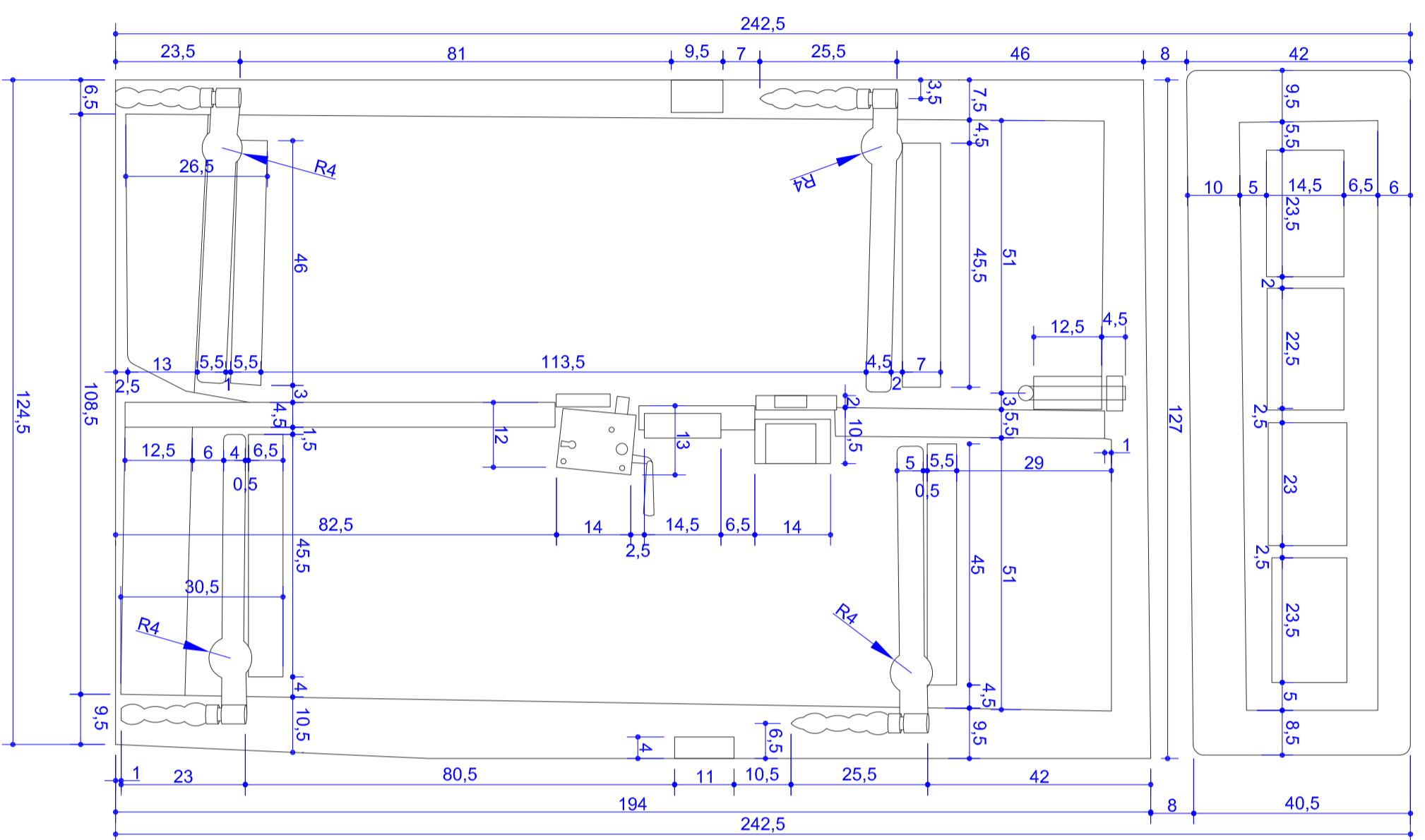
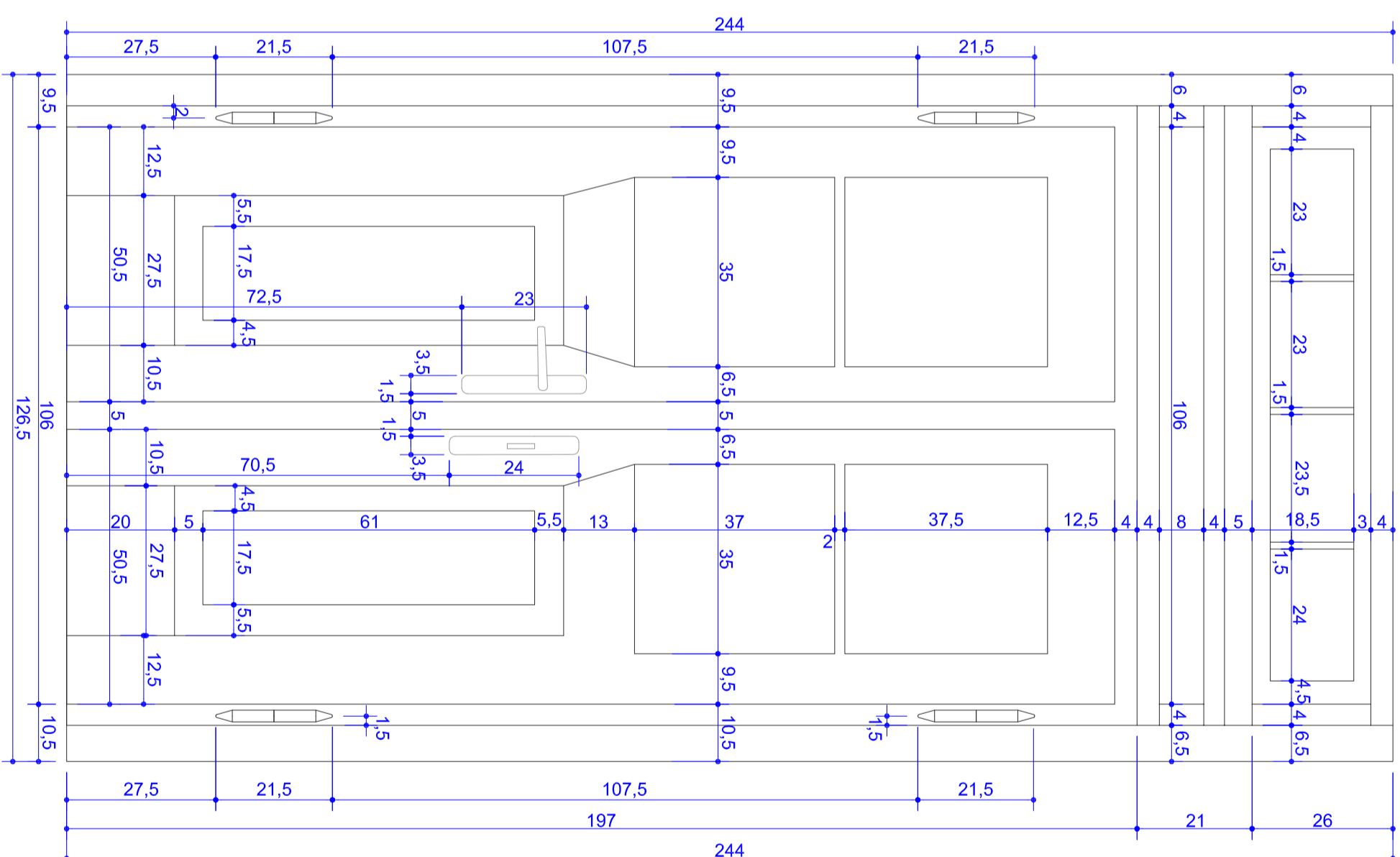


Dz1/widok z pom. 1/1



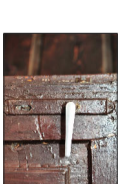
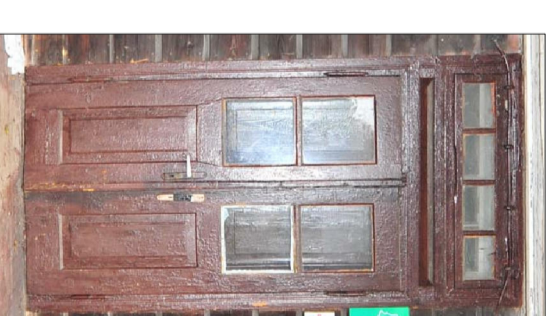
Dz1/widok od strony elewacji



ZDJĘCIE - widok z pom 1/1



ZDJĘCIE -widok od strony elewacji



ZDJĘCIE KLAMKI



ZDJĘCIE ZAWIASU

IAA INGENIEURBUERO KACZAREWSKI GMBH		PRACOWNIA PROJEKTOWA ART NOVA	
POSTFACH 10 18 27 40099 DUESSELDORF		65-607 ZIELONA GÓRA, UL. STAWY RYBNE 15/11	
LEŚNICZÓWKA		Warszawa ul. Rydzowa 1	
Adres obiektu		DRZWI DZ 1	
Przedmiot rysunku		Imię i nazwisko	
Specjalność		architektura	
Projektant		mgr inż. arch. J. Płotowicz	
Sprawdzający		mgr inż. arch. J. Lewicki	
Nr uprawnień		Data	
464/08 UW		1.12.2009	
341/79 MBP		1.12.2009	
skala		1:10	
Nr rysunku		L-34	
Nr strony		1/3	
Podpis			