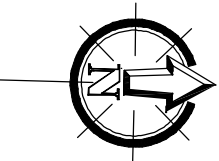
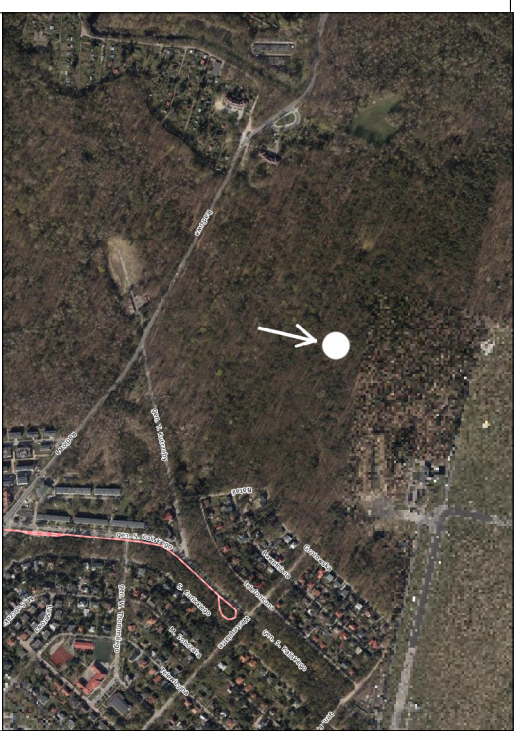
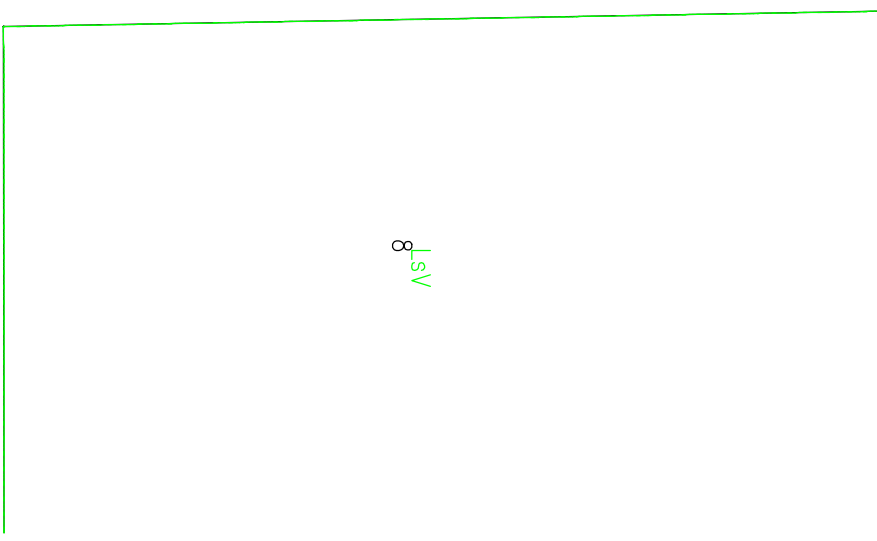


Województwo: mazowieckie
 Powiat: m.st. Warszawa
 Jednostka ewidencyjna:
 146502_8, Dzielnica Bemowo
 Obręb: 1001, 6-10-01
 SKALA 1:500
 Nr kanc.: BG-WOZ-ARCH.6642.3154.2023.PIN



Jednostka projektowania:

GREEN PI.
 PRACOWNIA ARCHITECTURALNA
 mgr inż. Małgorzata Kulbicka
 ul. św. Włodzimierza 11/130, 03-281 Warszawa
 tel. 504-385-981; tel/fax 22-562-87-27
 www.greenpi.pl

Zamawiający:

Miasto Stołeczne Warszawa
 Pl. Bankowy 3/5, 00-950 Warszawa -
 reprezentowane przez
Lasy Miejskie - Warszawa, ul. Kortowa 170 a, 04-549 Warszawa

Nazwa i adres inwestycji:

Budowa obiektów rzeźby architektury w miejscach publicznych – Tablica informacyjna oraz słupki o wys. do 1m
 Nazwa własna zadania: Dokumentacja projektowa mająca stanowić opis przedmiotu zamówienia dla postępowania o
 zamówienie publiczne, w ramach realizacji projektu z budżetu obywatelskiego Dzielnicz Bemowo m.st. Warszawy o
 nazwie
 „Trasy błogowe w Lesie Bemowskim”
 Nazwa obrębu: 61001, Numer działki: 17, 3/3, 15/1

Nazwa rysunku:

Lokalizacja Tablicy z ćwiczeniami przy słupni leśnej

Projektanci:		
Branża	Imię i nazwisko	Nr upr.
Konst-bud.	mgr inż. Jan Lewczuk	WA - 161/80
Opracowanie	mgr inż. Małgorzata Kulbicka	
Data: 03.2023r.	Skala: 1 : 500	Nr rysunku: 03