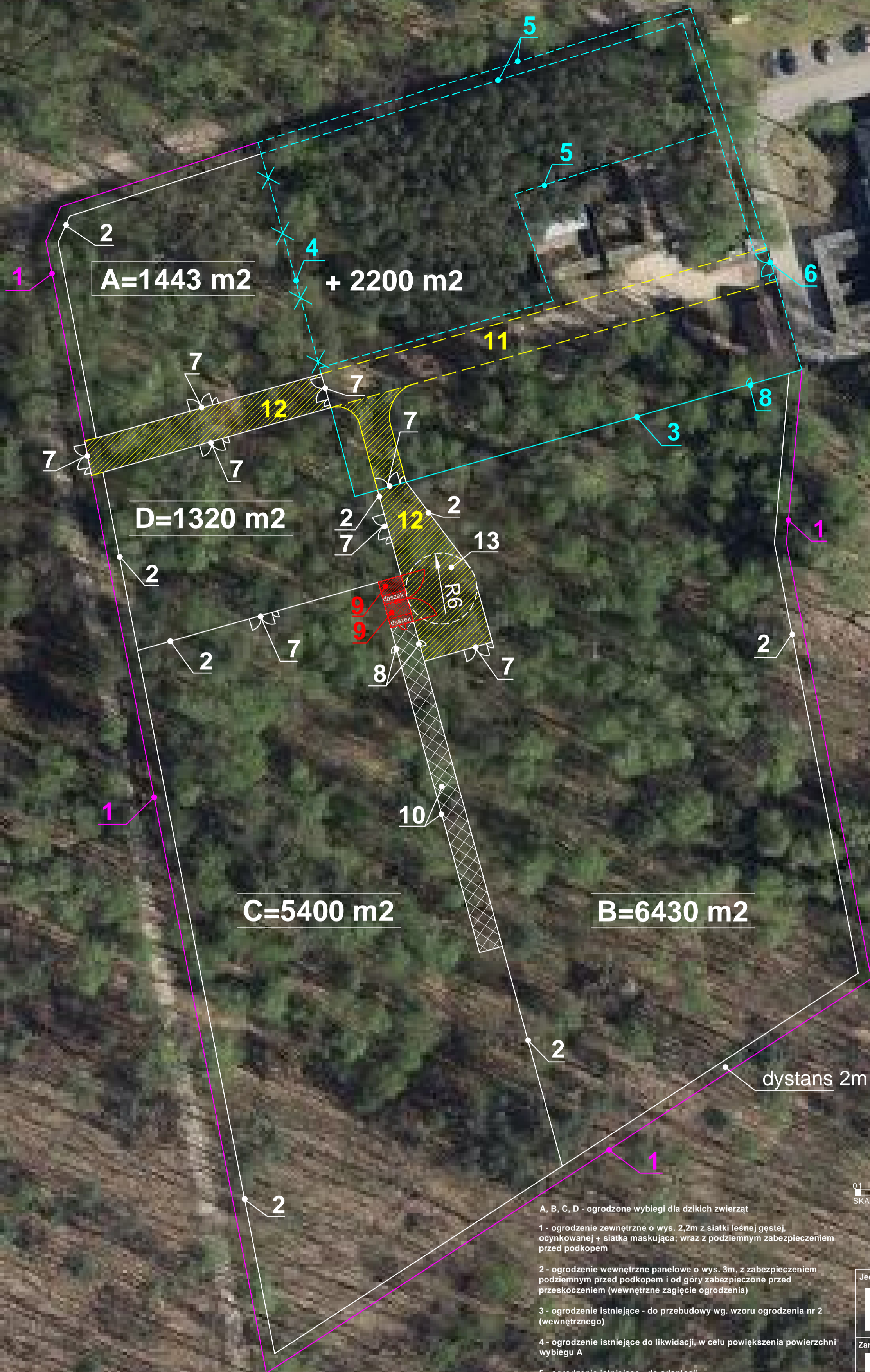


„Rozbudowa Ośrodka Rehabilitacji Zwierząt z siedzibą przy ul. Korkowej 170A w Warszawie”



Objekt będzie oświetlony oraz objęty monitoringiem

- A, B, C, D - ogrodzone wybiegi dla dzikich zwierząt
- 1 - ogrodzenie zewnętrzne o wys. 2,2m z siatki leśnej gęstej, ocynkowanej + siatka maskująca; wraz z podziemnym zabezpieczeniem przed podkopem
  - 2 - ogrodzenie wewnętrzne panelowe o wys. 3m, z zabezpieczeniem podziemnym przed podkopem i od góry zabezpieczone przed przeskoczeniem (wewnętrzne zagłębienie ogrodzenia)
  - 3 - ogrodzenie istniejące - do przebudowy wg. wzoru ogrodzenia nr 2 (wewnętrzne)
  - 4 - ogrodzenie istniejące do likwidacji, w celu powiększenia powierzchni wybiegu A
  - 5 - ogrodzenie istniejące - do adaptacji
  - 6 - istniejąca brama z furtką - do adaptacji
  - 7 - projektowana brama (4m szer.) z furtką (ok. 1m szer.)
  - 8 - furtka o szer. ok. 1m
  - 9 - woliery dla wilków, o wym. 4m x 4m, ściany z blchy ocynkowanej, podłoże piaszczyste (możliwość wymiany podłoża) z podziemnym zabezpieczeniem kratownicowym przed podkopem. Od góry zabezpieczenie panelowe oraz częściowo zadaszenie (ochrona przed deszczem i łońcem).
  - 10 - ogrodzenie panelowe o wys. 3m, z górnym przykryciem stalowym ażurowym podłużnego wybiegu dla wilków, o wym. 4m x 50m
  - 11 - istniejąca droga dojazdowa - gruntowa - adaptacja
  - 12 - projektowana nawierzchnia mineralna
  - 13 - plac manewrowy r = 6m

Jednostka projektowania:		
 Green Pi, Pracownia Architektury Krajobrazu mgr inż. Marta Kulbicka; ul. św. Wincentego 112/130; 03-291 Warszawa tel. 504-386-981; tel./fax 22-252-87-27 www.greenpi.pl		
Zamawiający:		
 Miasto Stołeczne Warszawa Pl. Bankowy 3/5, 009-950 Warszawa Reprezentowane przez Lasy Miejskie - Warszawa ul. Korkowa 170a, 04-549 Warszawa		
Nazwa i adres inwestycji:		
„Rozbudowa Ośrodka Rehabilitacji Zwierząt z siedzibą przy ul. Korkowej 170A w Warszawie”		
Nazwa rysunku:		
Schemat funkcjonalno - przestrzenny zagospodarowania terenu		
Projektanci:		
Branża	Imię i nazwisko	Podpis
Opracowanie:	mgr inż. Marta Kulbicka	
Data: 02.2023 r.	Skala: 1 : 500	Nr rysunku: 01