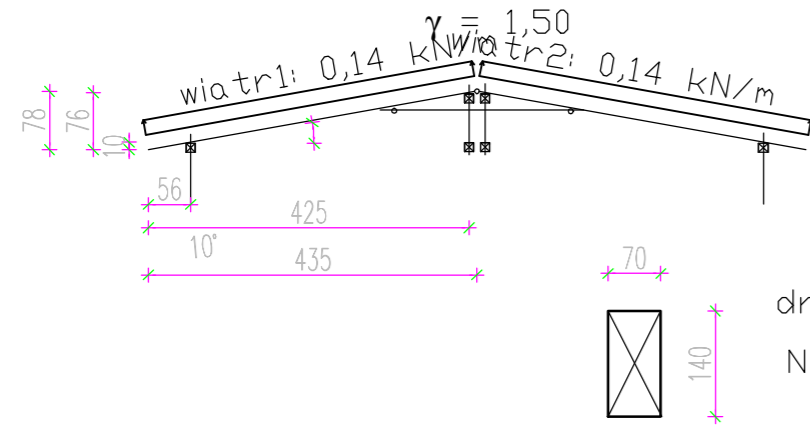
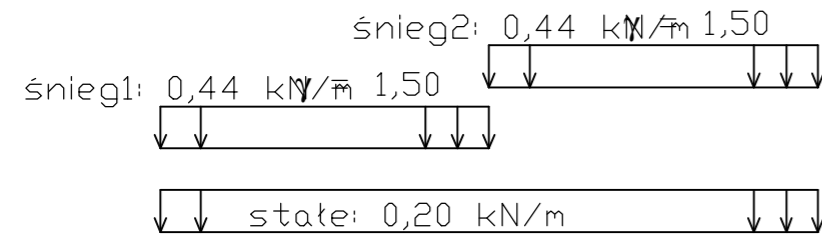
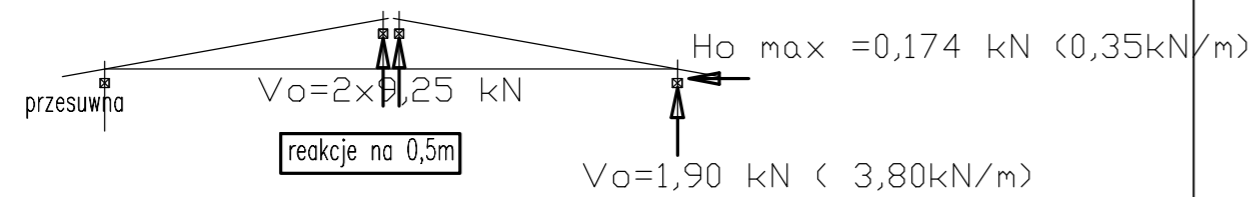


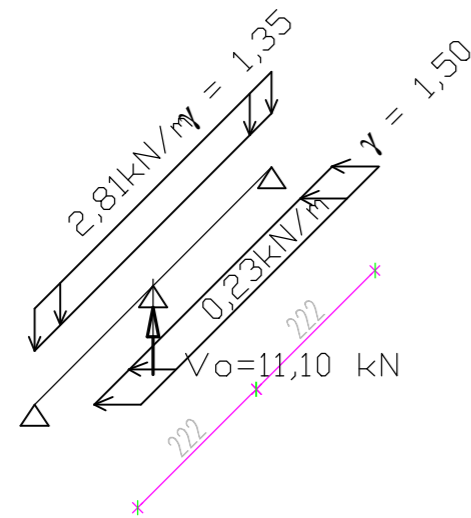
dla max rozstawu krokwi 50cm:



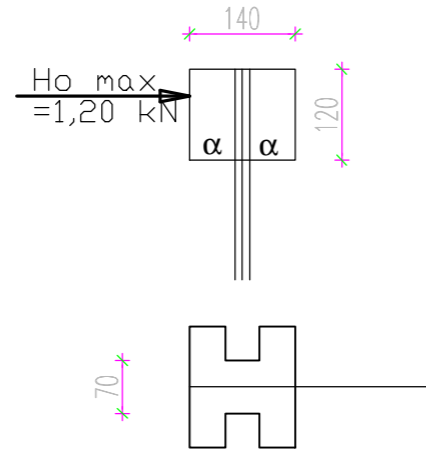
drewno klasy C24  
NOŚNOŚĆ I UGIĘCIA OK



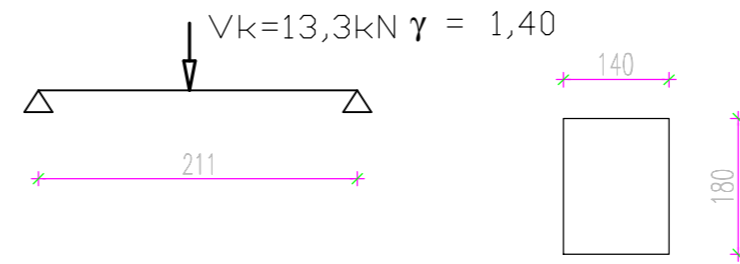
murlata skrajna obciążona dwukierunkowo:



drewno klasy C24



murlata środkowa - odcinek l=2,11m:



drewno klasy C24

zamocowanie murlaty w słupku:

$$M_{\alpha-\alpha} = 1,20 \times 0,08 = 0,100 \text{ kNm}$$

$$T_{\alpha-\alpha} = 1,20 \text{ kN}$$

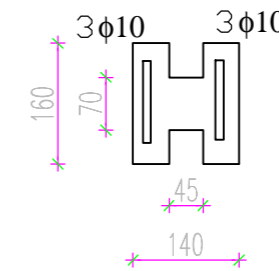
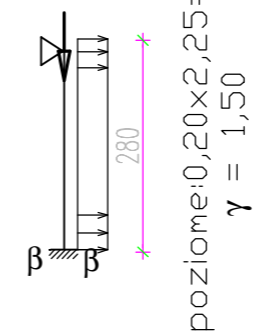
$$\text{dla } \phi 20: W_x = 0,7854 \text{ cm}^3; A = 3,14 \text{ cm}^2$$

$$\sigma = 1000 / 0,7854 = 128,0 \text{ MPa} \ll f_d = 215 \text{ MPa}$$

Słupek max wyteżony - środkowy:

$$H_k \text{ max} = 3,56 \times 1,38 / 1,50 = 3,28 \text{ kN} \quad V_k = 4,56 \times 1,38 / 1,4 = 4,50 \text{ kN}$$

$$V_o = 11,1 \text{ kN}$$



$$M_o \beta-\beta = 0,125 \times 0,45 \times 2,8 \times 2,8 \times 1,5 = 0,66 \text{ kNm}$$

$$V_o = 11,1 \text{ kN}$$

Jednostka projektowania:

Green Pi. Pracownia Architektury Krajobrazu  
mgr inż. Marta Kulbicka;  
ul. św. Wincentego 112/130; 03-291 Warszawa  
tel. 504-386-981; tel./fax 22-252-87-27  
www.greenpi.pl

Zamawiający:

Miasto Stołeczne Warszawa  
Pl. Bankowy 3/5, 009-950 Warszawa

Reprezentowane przez Lasy Miejskie - Warszawa  
ul. Korkowa 170a, 04-549 Warszawa

Nazwa i adres inwestycji:

PROJEKT ZAGOSPODAROWANIA TERENU - BUDOWA OBIEKTÓW  
MAŁEJ ARCHITEKTURY W MIEJSCACH PUBLICZNYCH, OGRODZEŃ  
ORAZ Z UTWARDZENIA TERENU WRAZ Z INSTALACJAMI  
Dla zadania inwestycyjnego pn.:  
„Rozbudowa Ośrodka Rehabilitacji Zwierząt z siedzibą przy  
ul. Korkowej 170A”;  
Dz. nr 170/2 obr. 31001

Nazwa rysunku:

Wiata-obliczenia

Projektanci:

Branża	Imię i nazwisko	Nr upr.	Podpis
Konstr.-bud.	mgr inż. Andrzej Duda	Wa 161/90	
Opracowanie i koncepcja	mgr inż. Marta Kulbicka		

Data: 01.2024 r.

Nr rysunku: 12